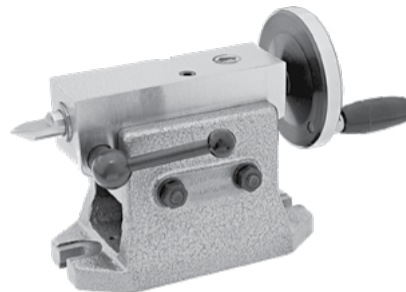
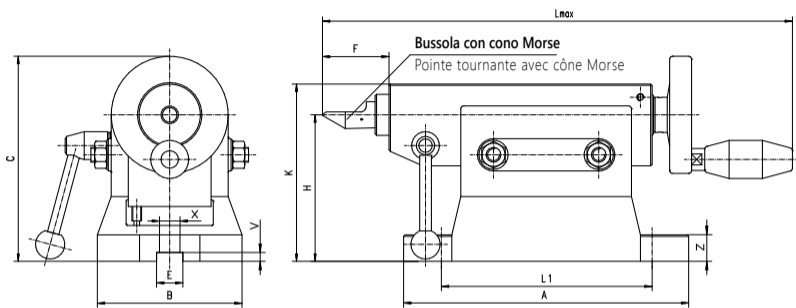


5819



- Altezza (H) è regolata con precisione per mezzo di una vite, dopo aver bloccato l'albero di regolazione in posizione verticale
- Progettate per utilizzo con divisori e tavole girevoli
- La hauteur (H) est réglée par une vis et ensuite bloquée en position verticale
- Pour toutes tables circulaires, diviseurs et autres utilisations

Codice Articolo	Tipo	A	B	C max.	E H7	F		H		K	L max.	L1	V	X	Z	Cono Morse	kg
						min.	max.	min.	max.							Cône Morse	
● 375819020400	5819-95-130	195	100	183	18	40	70	95	130	155	335	165	6	14	16/18	2	12,0
● 375819030600	5819-130-170	250	120	223	18	50	90	130	170	200	409	210	6	18,5	20/22	3	18,8
● 375819040800	5819-170-200	280	142	253	18	50	90	170	200	230	433	240	6	18,5	23/25	3	25,5
○ 375819045100	5819-200-220	280	142	270	18	50	90	200	220	250	433	240	6	18,5	23/25	3	28,7
○ 375819050000	5819-220-250	300	164	303	18	60	100	220	250	285	465	260	6	18,5	23/25	4	43,0