



3504-P



Accessori Standard
Accessoires Standard



1 Serie di griffe integrali diritte
1 Jeu de mors durs extérieurs-intérieurs monoblocs



1 Serie di griffe integrali rovesce
1 Jeu de mors durs extérieurs monoblocs

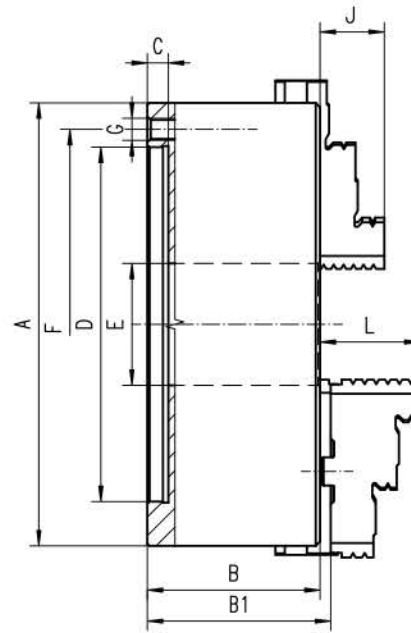


1 Chiave
1 Clé

Ricambi • Pièces détachées 85-129

Dati tecnici • Données techniques 130-136

Codice Articolo Code Article	Tipo Type
● 353504010500	3504-80-P
● 353504020700	3504-100-P
● 353504030900	3504-125-P
● 353504040000	3504-160-P
● 353504050200	3504-200-P
● 353504060400	3504-250-P
● 353504070600	3504-315-P
○ 353504080800	3504-400-P
○ 353504735900	3504-500-P
● 353504730500	3504-630-P



■ Mandrini BISON PREMIUM con una maggiore precisione di serraggio sono adatti per lavorazioni ad altissima precisione – sono progettati per i clienti più esigenti

■ Superfici di lavoro temprate e rettificare

■ La corona bilanciata

■ Mandrini con diametri da Ø 500 mm ed oltre sono forniti con cave a "T"

■ Les mandrins PREMIUM de BISON sont caractérisées par des valeurs de précision exceptionnellement élevées pour toutes les opérations qui requièrent un maximum de précision – spécialement conçus pour nos clients les plus exigeants

■ Les surfaces de travail trempée et rectifiée

■ Couronne spirale plane équilibrée

■ Les mandrins Ø 500 mm et plus disposent de rainures en «T» supplémentaires

A	B	B1	C	D H7	E	F	G	J	L	kg
80	44,0	-	3	56	16,0	67,0	3xM6	13	-	1,5
100	50,0	-	3	70	20,0	83,0	3xM8	16	-	2,8
125	59,5	64,3	4	95	35,5	108,0	3xM8	20	40,0	5,0
160	68,0	72,8	4	125	42,0	140,0	6xM10	32	43,0	10,0
200	78,0	82,8	4	160	55,0	176,0	6xM10	29	45,0	17,5
250	89,0	92,8	5	200	76,0	224,0	6xM12	34	53,0	29,0
315	96,2	101,3	5	260	103,0	286,0	6xM16	43	57,0	50,0
400	109,0	116,8	5	330	136,0	362,0	6xM16	55	67,0	85,0
500	119,0	129,8	5	420	190,0	458,0	6xM16	60	79,0	145,0
630	129,0	140,3	7	545	252,0	586,0	6xM16	70	87,0	250,0

Diametro maggiore disponibile a pagina 65-77! • De plus grands diamètres sont livrables sur la page 65-77!

3505-P



Accessori Standard
Accessoires Standard



1 Serie di blocchetti reversibili
1 Jeu de mors durs rapportés



1 Serie di griffe base
1 Jeu de mors semelles durs



1 Chiave
1 Clé

Ricambi • Pièces détachées 85-129

Dati tecnici • Données techniques 130-136

Tipo Type	Codice Articolo Code Article
-	-
-	-
3505-125-P	353505030700 ○
3505-160-P	353505040900 ○
3505-200-P	353505050000 ○
3505-250-P	353505060200 ○
3505-315-P	353505070400 ○
3505-400-P	353505080600 ○
3505-500-P	353505155500 ●
3505-630-P	353505160300 ●

1
2
3
4
5
6

3504-P

3505-P



Tipo di attacco
Type de montage



Materiale del corpo
Matière du corps



Numero di griffe
Nombre de mors



Tipo delle griffe
Type de mors