



Application :

Pour le serrage d'outils à queue cylindrique.

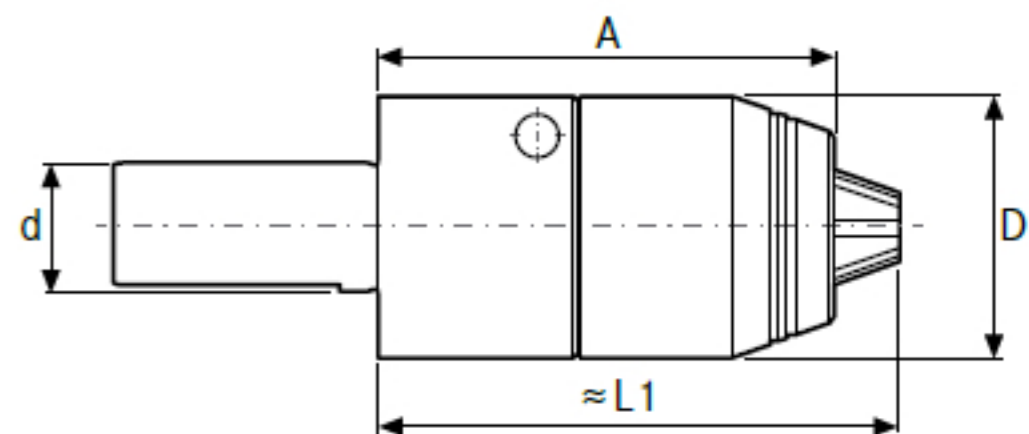
Modèle :

- Pour tours CN
- Le serrage de l'outil s'effectue avec une clé hexagonale
- Fonctionnement avec clé en T hexagonale

- Avec vis tangente

Avantage :

- Concentricité élevée
- Fonctionne sans jeu et avec amortissement des vibrations
- Il est possible de changer l'outil directement dans la machine



Ø d'adaptateur VDI d (mm)	Capacité de serrage min./max.	D (mm)	L1 max (mm)	A (mm)	Alimentation en liquide de refroidissement	21329... N° de réf.
30	1-16 mm	50	99	87	Axial interne	150 ●
40	1-16 mm	50	99	87	-	151 ●