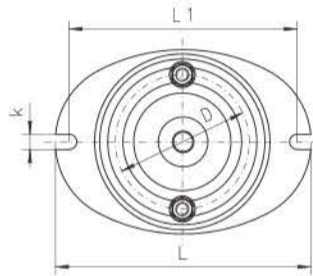
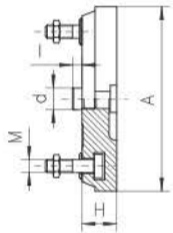


6583**BASI GIREVOLI PER MORSE**
BASE TOURNANTE POUR ÉTAUX DE MACHINE**Caratteristiche:**

- Design robusto in ghisa
- Bordo di contatto rettificato
- Anello graduato
- Perno d'appoggio in acciaio d'elevata, temprato e rettificato
- Viti di fissaggio

Caractéristiques:

- Construction robuste en fonte
- Surface de contact rectifiée
- Graduation
- Goupille de positionnement en acier allié, trempée et rectifiée
- Vis de blocage

Codice Articolo	Dimensione	A	D	H	I	L	L1	M	d	k	kg	Per Tipo 6910
Code Article	Taille											Pour Type 6910
326583000600	1	170	124	32	9	237	211	M12	20	14	4,2	105
326583020000	3	245	184	38	16	328	294	M16	28	20	7,0	155
326583030100	4	300	265	47	35	405	357	M16	38	20	14,5	210