



**3604**



Accessori Standard  
Accessoires Standard



1 Serie di griffe integrali diritte  
1 Jeu de mors durs extérieurs-intérieurs monoblocs



1 Serie di griffe integrali rovesce  
1 Jeu de mors durs extérieurs monoblocs

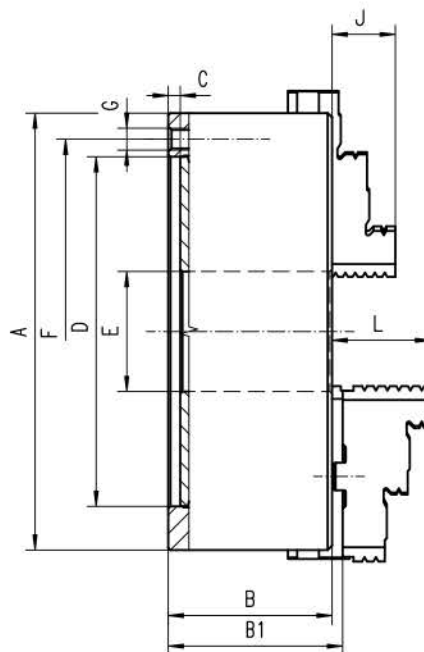


1 Chiave  
1 Clé

Ricambi • Pièces détachées 85-129

Dati tecnici • Données techniques 130-136

Codice Articolo Code Article	Tipo Type
● 353604030500	3604-125
● 353604040700	3604-160
● 353604050900	3604-200
● 353604060000	3604-250
● 353604070200	3604-315
○ 353604080400	3604-400
○ 353604090600	3604-500
○ 353604110200	3604-630



■ Superfici di lavoro rettificate

■ Les surfaces de travail rectifiées

A	B	B1	C	D H7	E	F	G	J	L	kg
125	56,0	60,8	4	95	32,0	108,0	3xM8	20	40,0	5,0
160	64,5	69,3	4	125	42,0	140,0	6xM10	32	43,0	10,0
200	75,0	79,8	4	160	55,0	176,0	6xM10	29	45,0	17,5
250	85,0	88,8	5	200	76,0	224,0	6xM12	34	53,0	29,0
315	94,0	99,1	5	260	103,0	286,0	6xM16	43	57,0	50,0
400	105,0	113,8	5	330	136,0	362,0	6xM16	55	67,0	85,0
500	120,0	130,8	5	420	190,0	458,0	6xM16	60	79,0	145,0
630	135,0	146,3	7	545	252,0	586,0	6xM16	70	87,0	250,0

Diametro maggiore disponibile a pagina 65-77! • De plus grands diamètres sont livrables sur la page 65-77!

**3605**



Accessori Standard  
Accessoires Standard



1 Serie di blocchetti reversibili  
1 Jeu de mors durs rapportés



1 Serie di griffe base  
1 Jeu de mors semelles durs



1 Chiave  
1 Clé

Ricambi • Pièces détachées 85-129

Dati tecnici • Données techniques 130-136

Tipo Type	Codice Articolo Code Article
3605-125	353605030300 ○
3605-160	353605040500 ○
3605-200	353605050700 ○
3605-250	353605060900 ○
3605-315	353605070000 ○
3605-400	353605080200 ○
3605-500	353605090400 ○
3605-630	353605110000 ●

- 1
- 2
- 3
- 4
- 5
- 6

3604

3605

