



3534-P



Accessori Standard
Accessoires Standard



1 Serie di griffe integrali diritte
1 Jeu de mors durs extérieurs-intérieurs monoblocs



1 Serie di griffe integrali rovesce
1 Jeu de mors durs extérieurs monoblocs

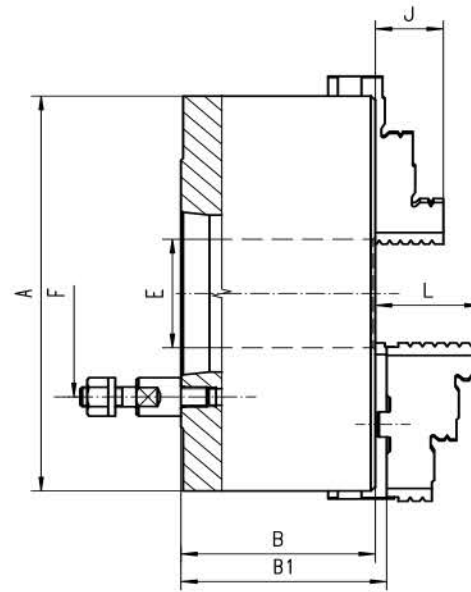


1 Chiave
1 Clé

Ricambi • Pièces détachées 85-129

Dati tecnici • Données techniques 130-136

Codice Articolo	Tipo
Code Article	Type
● 353534200700	3534-125-3-P
● 353534220000	3534-125-4-P
● 353534240400	3534-160-4-P
● 353534250600	3534-160-5-P
● 353534290300	3534-200-5-P
● 353534300800	3534-200-6-P
● 353534330300	3534-250-6-P
● 353534340500	3534-250-8-P
● 353534360900	3534-315-6-P
● 353534370000	3534-315-8-P
● 353534380200	3534-315-11-P
● 353534400900	3534-400-8-P
● 353534410000	3534-400-11-P
● 353534751300	3534-500-8-P
● 353534752600	3534-500-11-P
● 353534760200	3534-630-11-P
● 353534761500	3534-630-15-P



■ Mandrini BISON PREMIUM con una maggiore precisione di serraggio sono adatti per lavorazioni ad altissima precisione – sono progettati per i clienti più esigenti

■ Superfici di lavoro temprate e rettificata

■ La corona bilanciata

■ Mandrini con diametri da Ø 500 mm ed oltre sono forniti con cave a "T"

■ Les mandrins PREMIUM de BISON sont caractérisées par des valeurs de précision exceptionnellement élevées pour toutes les opérations qui requièrent un maximum de précision – spécialement conçus pour nos clients les plus exigeants

■ Les surfaces de travail trempée et rectifiée

■ Couronne spirale plane équilibrée

■ Les mandrins Ø 500 mm et plus disposent de rainures en «T» supplémentaires

A	Cono corto 1:4		B	B1	E	F	Vite		J	L	kg
	Cône court 1:4						Vis				
125	3		59,5	64,8	32,0	75,0	3		20	40,0	5
125	4		59,5	64,8	32,0	85,0	3		20	40,0	5
160	4		68,0	72,8	42,0	85,0	3		32	43,0	9
160	5		68,0	72,8	42,0	104,8	4		32	43,0	9
200	5		78,0	82,8	55,0	104,8	4		29	45,0	19
200	6		78,0	82,8	55,0	133,4	4		29	45,0	19
250	6		89,0	92,8	76,0	133,4	4		34	53,0	32
250	8		89,0	92,8	76,0	171,4	4		34	53,0	32
315	6		96,2	101,3	103,0	171,4	4		43	57,0	51
315	8		96,2	101,3	103,0	171,4	4		43	57,0	51
315	11		111,7	116,8	103,0	235,0	6		43	57,0	51
400	8		108,0	116,8	136,0	171,4	4		55	67,0	101
400	11		108,0	116,8	136,0	235,0	6		55	67,0	101
500	8		119,0	129,8	136,0	171,4	4		60	79,0	150
500	11		119,0	129,8	190,0	235,0	6		60	79,0	150
630	11		129,0	140,3	190,0	235,0	6		70	87,0	274
630	15		129,0	140,3	252,0	330,2	6		70	87,0	274

Diametro maggiore disponibile a pagina 65-77! • De plus grands diamètres sont livrables sur la page 65-77!

3535-P



Accessori Standard
Accessoires Standard



1 Serie di blocchetti reversibili
1 Jeu de mors durs rapportés



1 Serie di griffe base
1 Jeu de mors semelles durs



1 Chiave
1 Clé

Ricambi • Pièces détachées 85-129

Dati tecnici • Données techniques 130-136

Tipo	Codice Articolo
Type	Code Article
3535-125-3-P	353535210700 ●
3535-125-4-P	353535220900 ●
3535-160-4-P	353535240200 ●
3535-160-5-P	353535250400 ●
3535-200-5-P	353535290100 ●
3535-200-6-P	353535300600 ●
3535-250-6-P	353535330100 ●
3535-250-8-P	353535340300 ●
3535-315-6-P	353535360700 ●
3535-315-8-P	353535370900 ●
3535-315-11-P	353535380000 ●
3535-400-8-P	353535400700 ●
3535-400-11-P	353535410900 ●
3535-500-8-P	353535750900 ●
3535-500-11-P	353535751100 ●
3535-630-11-P	353535760000 ●
3535-630-15-P	353535761300 ●

1
2
3
4
5
6

3534-P

3535-P



Tipo di attacco
Type de montage



Materiale del corpo
Matière du corps



Numero di griffe
Nombre de mors



Tipo delle griffe
Type de mors