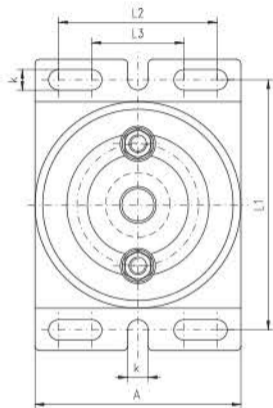
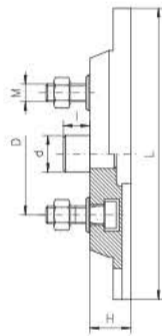


6587**BASE GIREVOLE PER MORSE**
BASE TOURNANTE POUR ÉTAUX DE MACHINE**Caratteristiche:**

- Design robusto in ghisa
- Bordo di contatto rettificato
- Anello graduato
- Perno d'appoggio in acciaio d'elevata, temprato e rettificato
- Viti di fissaggio

Caractéristiques:

- Construction robuste en fonte
- Surface de contact rectifiée
- Graduation
- Goupille de positionnement en acier allié, trempée et rectifiée
- Vis de blocage

Codice Articolo	Dimensione	A	D	H	L	L1	L2	L3	M	d	l	k	kg	Per Tipo 6517
Code Article	Taille													Pour Type 6517
326587050800	1	140	83	28	198	170	108	63	M12	25	18	14	3,0	100
326587060000	2	175	103	28	236	206	126	63	M12	25	18	14	4,6	125
326587070100	3	224	130	34	294	256	184	80	M16	30	20	18	9,7	160
326587080300	4	264	165	34	345	305	220	90	M16	30	20	18	13,8	200